

Hoch hinaus !

ALLES
AUS
HOLZ?

The race is on !

Michael Green, Vancouver, at
WCTE 2012, Auckland, NZ

E28-Idee&Projekt UG J.Glogau.
Konstruktion: CLT, HRB.
Bild: Kaden & Partner Architects

Holz8 – B&O Mietraching.
Konstruktion: CLT, HRB.
Bild: Huber&Sohn

Holz4 – B&O Mietraching.
Konstruktion: CLT, HRB.
Bild: Huber&Sohn



The race is on !

Michael Green, Vancouver,
WCTE 2012, Auckland, NZ



Aktuell in Führung: Melbourne, Australia. Construction: CLT.

Bild: Lend Lease

Der neue Champion! TREET - Bergen,
Konstruktion: Fachwerk und Module

Bild: bob/artec/sweco





+ Größe ?

+ Architektur ?

+ Höhe ?

+ Ressourcen - Effizienz?

+ Innovation?

+ Robustheit ?

+ Erleichterung der
bauaufsichtlichen Anforderungen ?

+ Tragwerk ?

+ Qualität ?

+ Risiko?

+ Lebenszyklusbewertung?

+ Vorfertigung?

+ Kosten?

+ Nachhaltigkeit?

+ Energie - Effizienz?

+ Konstruktion?

+was noch ?



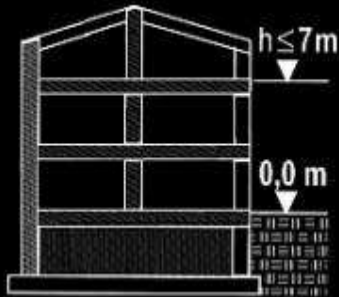






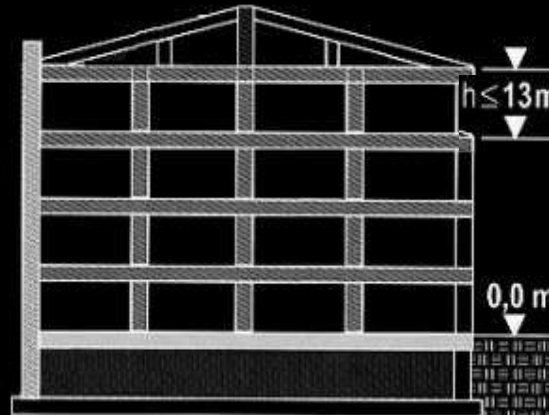
MBO 2008

Tragende Bauteile



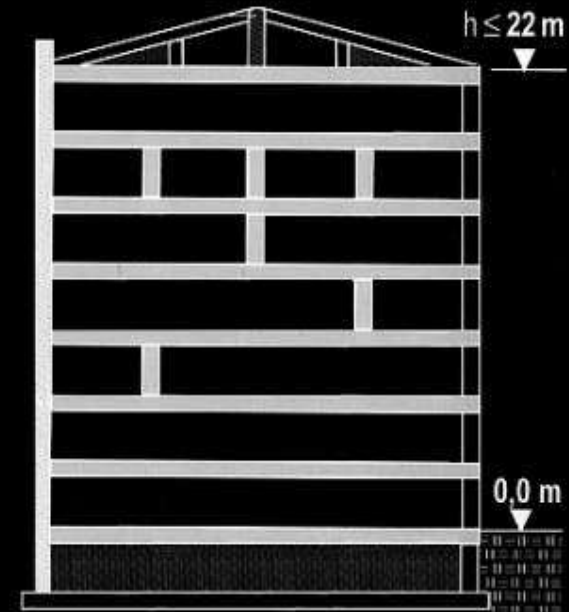
≤ 3-Geschosse

Holz erlaubt -
feuerhemmend



≤ 5-Geschosse

Hochfeuerhemmend
~~keine sichtbaren~~
Holzoberflächen
→ M-HFH Holz-RL
Abweichungen!



≤ 8-Geschosse

feuerbeständig
nicht brennbar –
~~kein Holz erlaubt~~
Abweichungen!





3

4

2010/10/08 11:56







Fire safety in timber buildings



Technical guideline for Europe





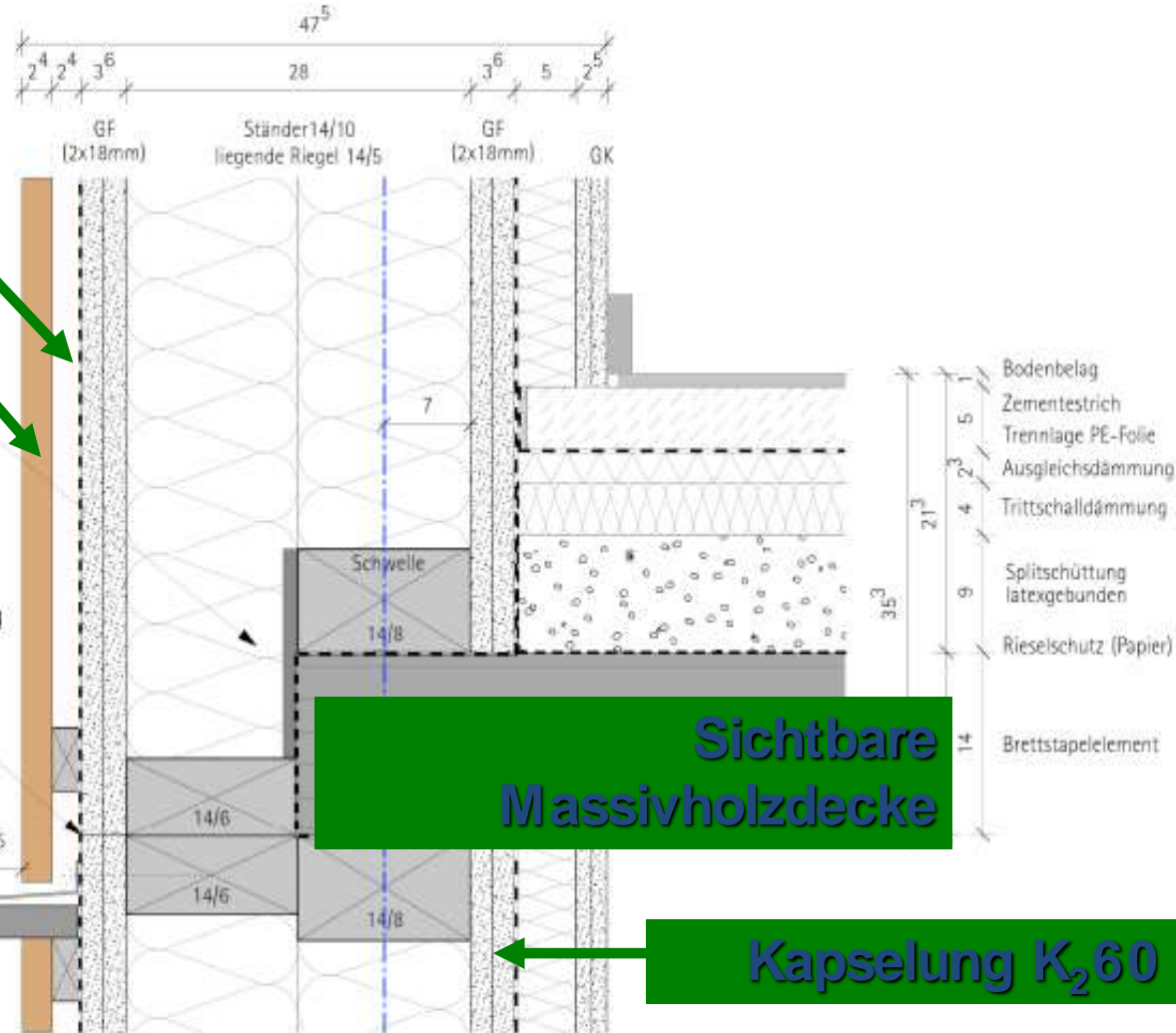








Konstruktionsbeispiel Gebäudeklasse 4



Belüftung

**N+ F
 Bretter**

**Auskragung 45
 mm**

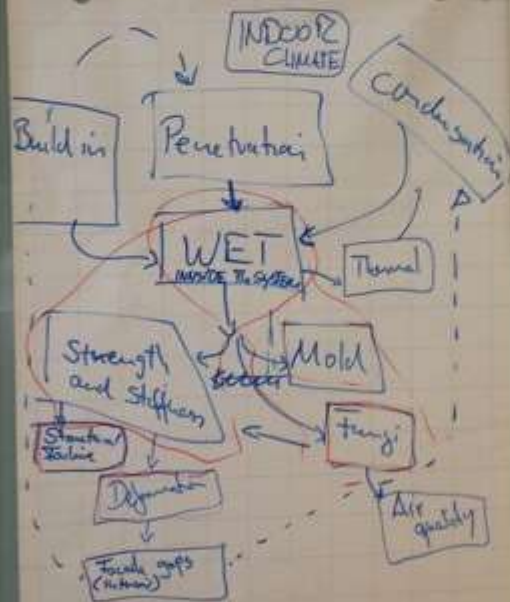
5-storey dwell
 house, 2

Archite
 Lichtblau, Kaufm.
 Fire Eng.: ba



Consequences

- Replacement
- Repair (cost)
- Decrease of Val
- Damage of use
- Reputation



COST EFFICIENT AND RESILIENT ENVELOPES



hallbygarna
jonsreds
GTESON TOWER MED TRAVERS

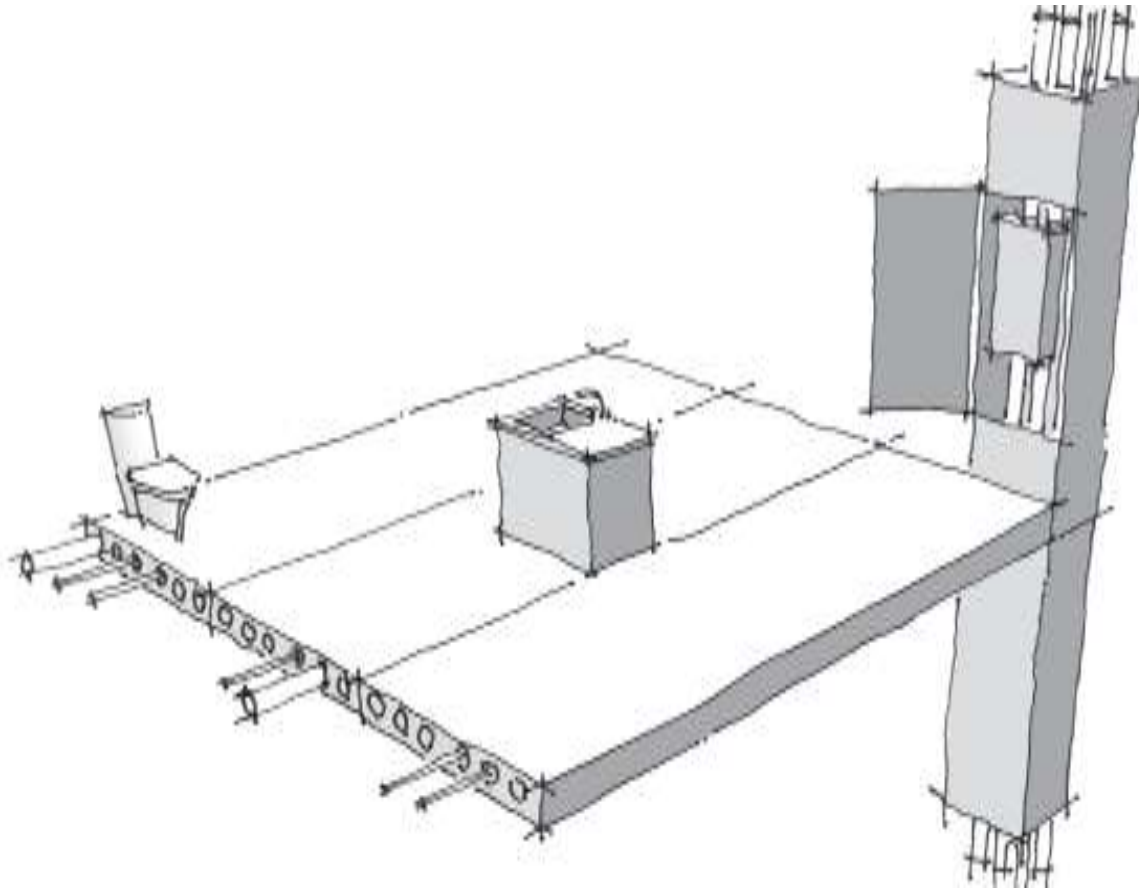


Huber & Sohn GmbH, Bachmehring



















bob

www.treetsameie.no



CHUO



93-8916





















AQUARIA



**Vielen herzlichen Dank für
Ihre Aufmerksamkeit**

