



ALPINE ARCHITEKTUR

Nachhaltig - Klimagerecht

Prof. Thomas Auer
Transsolar / TUM

TUM *wood*
HOLZ IN FORSCHUNG UND LEHRE

TUM
Technische Universität München

BAUEN MIT HOLZ IM ALPINEN RAUM 10.06.2016

ANMELDUNG:
www.holz.tum.de

proHolz

Bayern

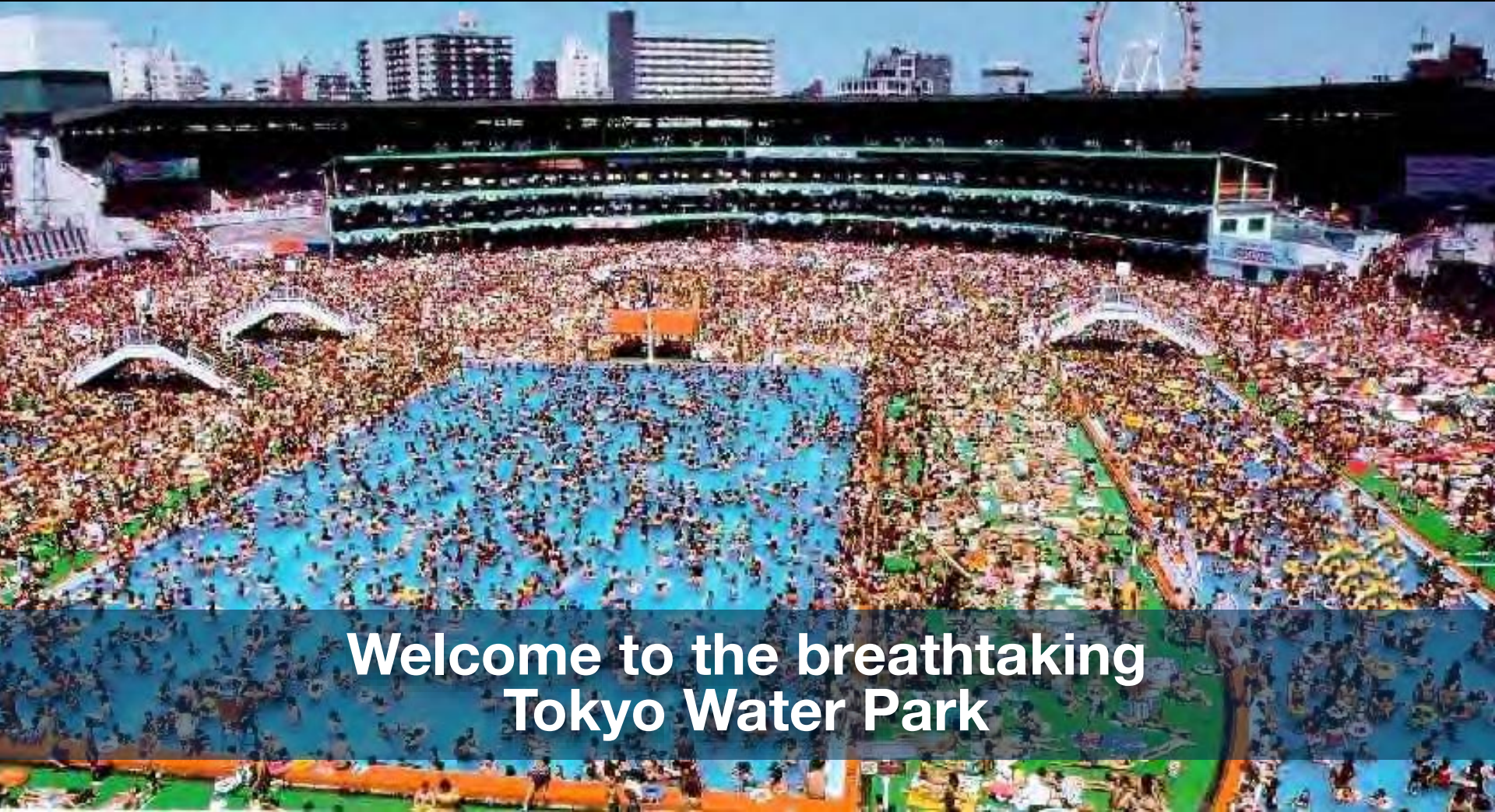
Symposium zu Ehren und anlässlich
des 75. Geburtstages von
Prof. Dr.-Ing. Heinrich Kreuzinger

OSKAR VON MILLER FORUM

Tollwood

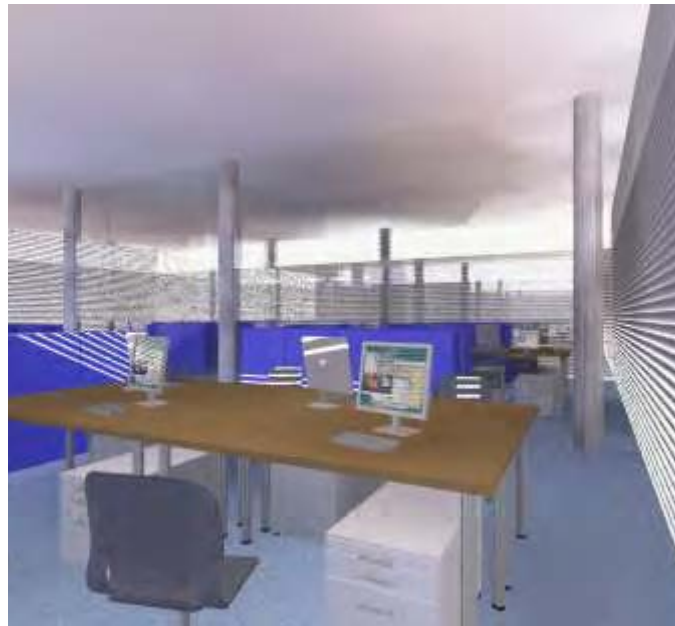
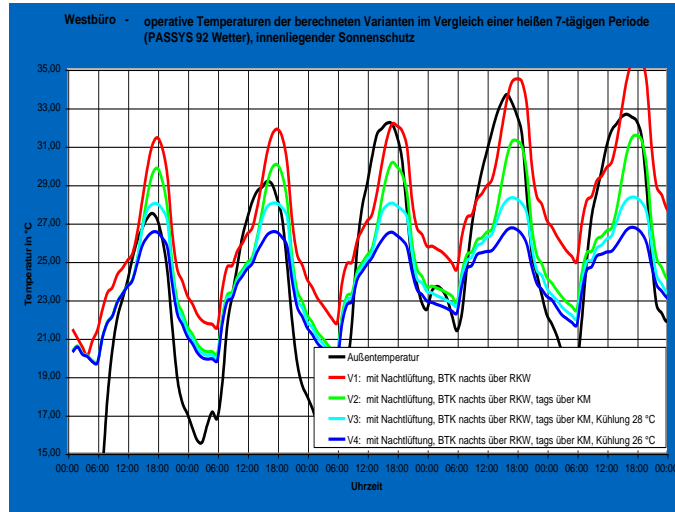
29.6. – 24.7.2016 · Olympiapark Süd · München



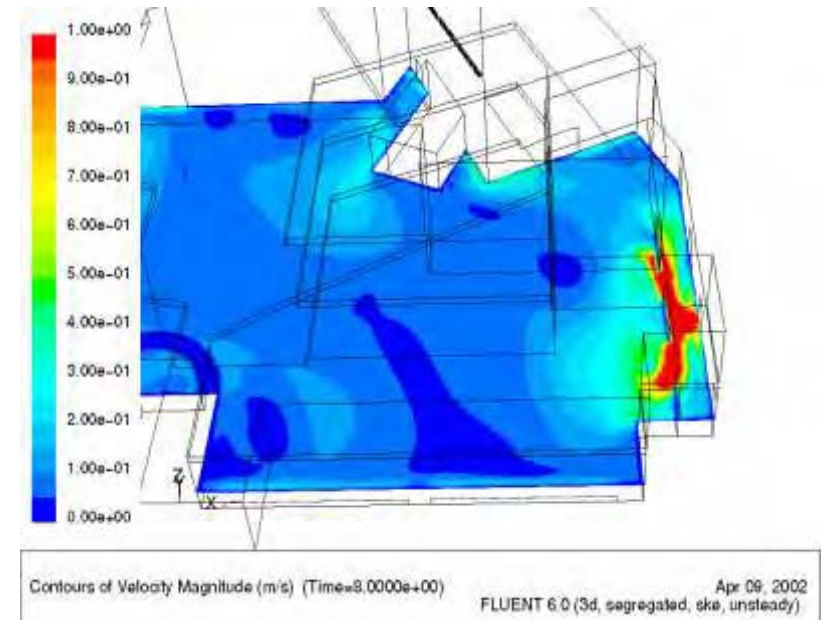
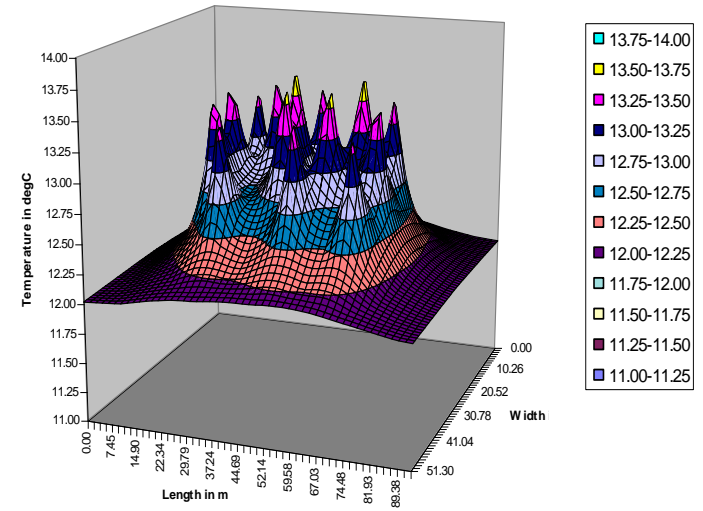


**Welcome to the breathtaking
Tokyo Water Park**

SIMULATIONSWERKZEUGE



swm_p: Horizontal cut 2 at time 2Y273D18H



37° C + / 60% RH

hot + dry air layer

25° - 35° C / 100% RH

warm + humid air layer

cool + dry air layer

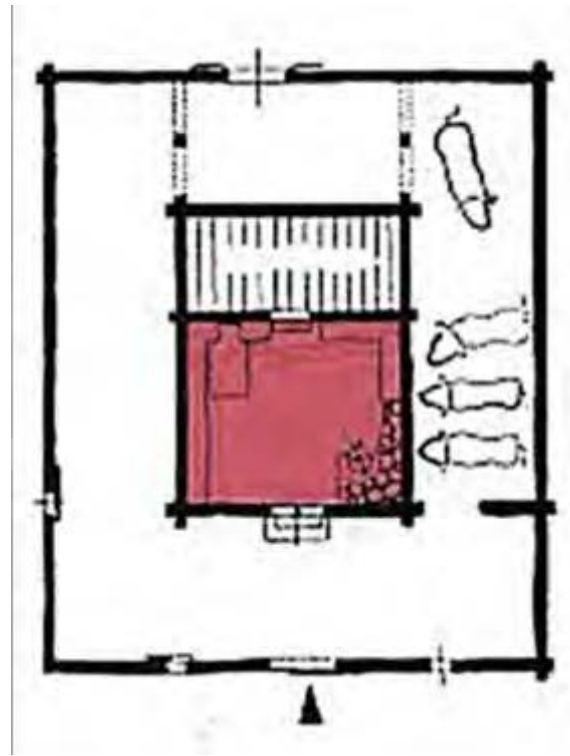
18° C / 40% RH



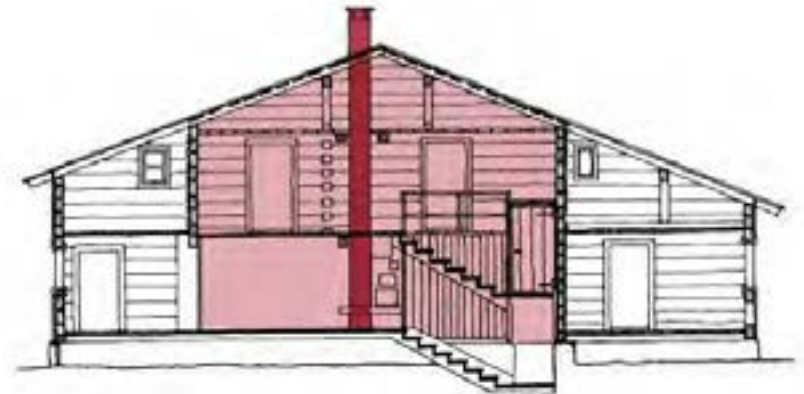
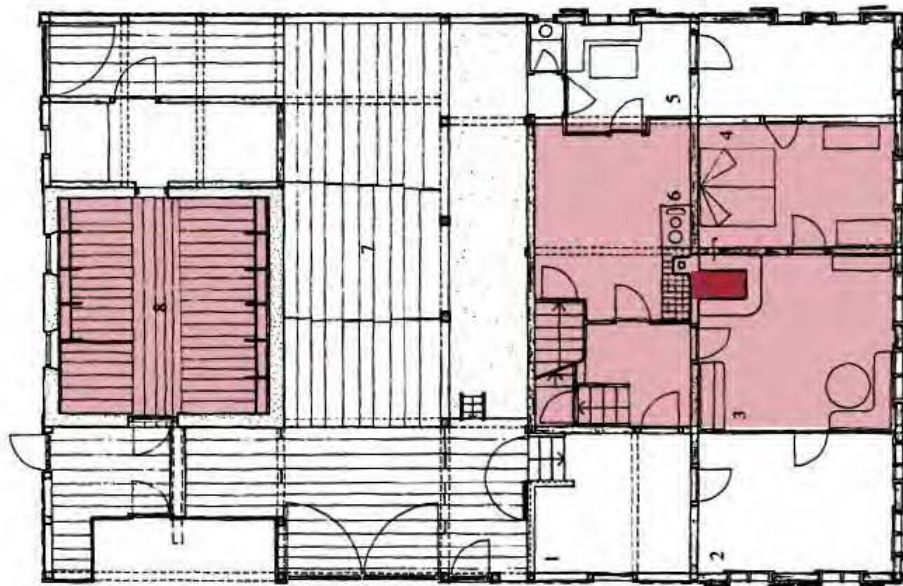
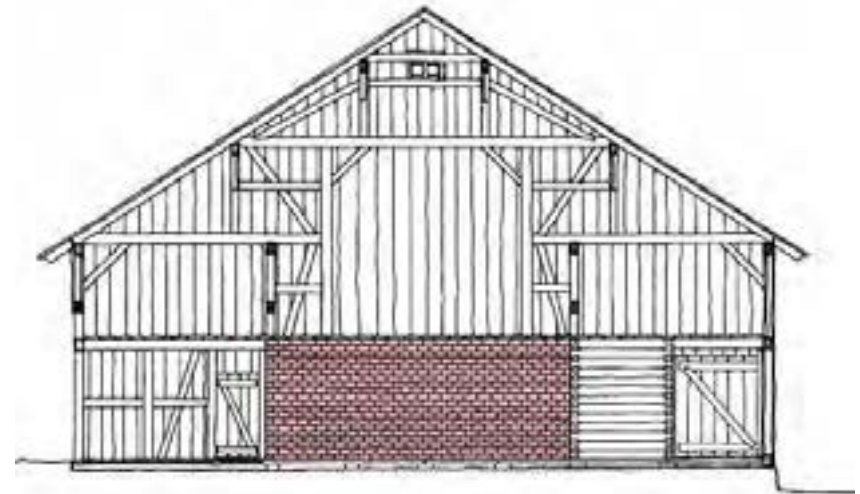




TRADITIONELLES BAUERNHAUS, Schweiz



BAUERNHAUS, Österreich





Zonierung

**Architektonische
Qualität**

**Interne
Wärmegewinne**

**Erneuerbare
Baustoffe**

**Baustoffe
aus der
Region**

**Wärmeerzeugung
mit
nachwachsenden
Rohstoffen**

**Lokales
Handwerk**

**Dämmung
durch
Kornspeicher**



KUHSTALL THANKIRCHEN, Deutschland | Florian Nagler Architekten



WEINGUT HÖGL, Österreich | Ludescher + Lutz Architekten



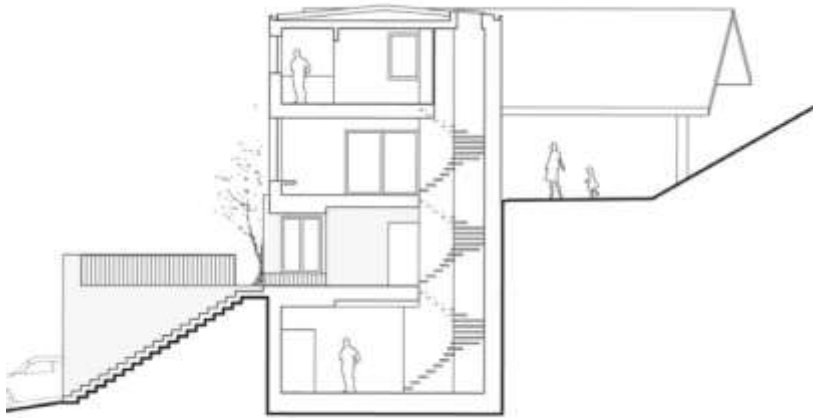
WEINGUT HÖGL, Österreich | Ludescher + Lutz Architekten



KRANAWENDTER HOUSE, Österreich | LP Architektur



KRANAWENDTER HOUSE, Österreich | LP Architektur



CASA RIGA, Italien | Saracino Tagliabue Architetti



CASA RIGA, Italien | Saracino Tagliabue Architetti



HAUS RAUCH, Österreich | Arch. Roger Boltshauser, Martin Rauch



HAUS RAUCH, Österreich | Arch. Roger Boltshauser, Martin Rauch



HAUS RAUCH, Österreich | Arch. Roger Boltshauser, Martin Rauch



Illwerke, Österreich | Arch. Hermann Kaufmann

